

# GENIUS X & X PRO

Genius X è un cuscino anti-decubito studiato per il paziente che necessita di comfort e prevenzione quotidiana in posizione seduta. E' composta da una base semi-rigida in accoppiato con schiuma espansa di media densità e alloggiamento ischiatico in Sunmate. La parte superficiale è realizzata in airbreathe tessuto speciale con ottime proprietà di traspirabilità e assorbimento delle pressioni. Disponibile in versione PRO con base sagomata per l'utente che necessita anche di allineamento e rivestimento totale in Sunmate.



## Comfort e prevenzione

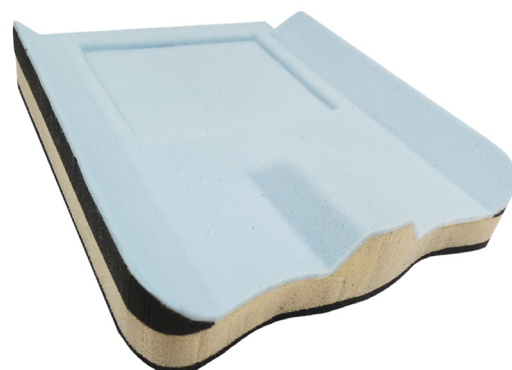
La base anatomica planare consente di poter agevolare i trasferimenti mentre l'alloggiamento ischiatico consente di scaricare le pressioni dovute alla lunga permanenza in posizione seduta.

## Creato su misura

Genius x è il giusto compromesso tra leggerezza e prevenzione. Partendo da configurazioni predefinite è possibile creare misure personalizzate anche per particolari situazioni come dismetrie.

## Genius X PRO

La base anatomica sagomata favorisce la stabilità del bacino e l'allineamento, l'alloggiamento ischiatico garantisce uno scarico pressorio importante aumentando il timing di utilizzo del cuscino. Il rivestimento in SUNMATE offre un grado di prevenzione per le lesioni da decubito e superficiali elevato.



# GENIUS X & X PRO

DATI TECNICI	
LARGHEZZA X PROFONDITA' - CM	27 x 27
	30 x 38
	36 x 38
	34 x 42
	39 x 39
	39 x 44
	42 x 44
	42 x 50
	44 x 44
	45 x 50
	48 X 50

